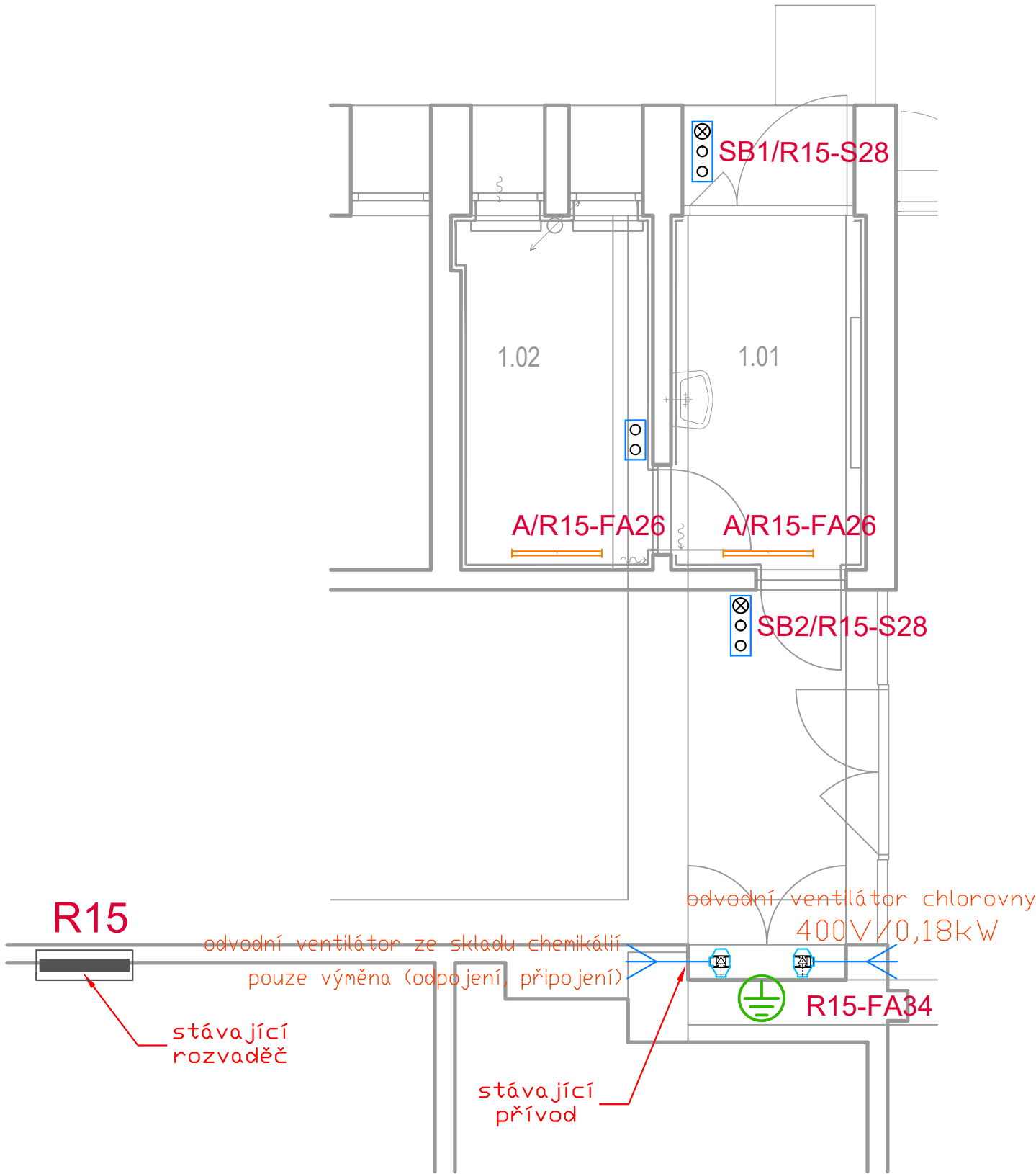


OZN.	NÁZEV MÍSTNOSTI	PLOCHA(m ²)
1.01	PŘEDSÍŇ	6.90
1.02	CHLOROVNA	6.85



LEGENDA

- Svítidlo LED, přisazené, prisma kryt, 6000lm, 60W 4000K, CRI80, IP65
- Tlačítka zapni/vypni a signalizace (zelené/červené a žlutá) ovládní větrání s osvětlením a signalizace "provoz"
- Tlačítka zapni/vypni bez signalizace ovládní větrání
- Volný kabelový vývod 230V
- Volný kabelový vývod 400V
- Rozváděč silnoproud stávající - dozbrojení
- Doplňkové ochranné uzemnění a pospojování H07V-K 1x6 zž

Soustava napětí:

3+N+PE AC 50Hz, 400/230V, TN-S

Ochrana před úrazem elektrickým proudem dle ČSN 33 2000-4-41 ed.3:

Základní ochrana před dotykem živých částí dle čl. 411.1

čl. 411.1 izolací, kryty, přepážkami


Základní ochrana před nebezpečným dotykem neživých částí (při poruše)

čl. 411.3.1 ochranné uzemnění a ochranné pospojování

čl. 411.3.2 automatické odpojení od zdroje

Doplňková ochrana před nebezpečným dotykem neživých částí (při poruše)

čl. 411.3.3 proudovým chráničem

vedoucí projektu	kontroloval	vypracoval	EL4ING s.r.o. Mlýnská 543, 768 61 Bystřice p. H. tel.: 724 782 469 projekce@el4ing.cz 	
Ing. Jiří Krasnovský	Radomír Kejnar	Antonín Ludík		
místo stavby Brno, ul. Sportovní 486/4, Bazén za Lužánkami				
investor Bazén za Lužánkami				
stavba Bazén Lužánky Chlorovna část ELEKTRO SILNOPROUD obsah PŮDORYS CHLOROVNY			formát 2xA4	datum 1/2023
			účel DPS	č. zak. 23_Z006
			měřítko 1: 50	č. v. 101